

MONDOR



Collection 2025-1
Figure Skating · Patinage artistique



New Nouveautés 2025-1

FIGURE SKATING • PATINAGE ARTISTIQUE





Made for you
CRÉER POUR TOI



MONDOR, PROUDLY CANADIAN

Mondor Ltd. was founded in 1955 by Mr. Roger Deslauriers in St-Jean-sur-Richelieu, Quebec. The still active factory started off by only producing women's nylon stockings. In the early 1960s, the growing business boomed with the development and production of performance tights for dance and figure skating markets. The opening of these new markets has allowed the company to take a new commercial turn by adding complete lines of performance clothing.

Over the years, Mondor has also developed fashion clothes to meet the needs of active women who want to join comfort and elegance in their everyday outfit. Today, Mondor is one of the world's most recognized design and manufacturer.

UNE ENTREPRISE FIÈREMENT CANADIENNE

Mondor Ltée a été fondé en 1955 par M. Roger Deslauriers à St-Jean-sur-Richelieu, Québec. L'usine toujours active a démarré en produisant uniquement des bas de nylon pour femme. Au début des années 1960, l'entreprise a connu un essor grâce au développement et à la production de collants de performances destinés au marché de la danse et du patinage artistique. L'ouverture de ces nouveaux marchés a permis à l'entreprise de prendre un nouveau virage commercial en ajoutant des gammes complètes de vêtements de performance.

Au fil des années, Mondor a aussi développé des vêtements mode pour répondre aux besoins des femmes actives qui veulent joindre confort et élégance dans leur tenue de tous les jours. Aujourd'hui, Mondor fait partie des designers manufacturiers les plus reconnus internationalement.

Collection 2025-1
Figure Skating ·
Patinage Artistique

Signature

Mondor is proud to present the new Signature collection

Designed to make you shine, you will feel confident and at ease for the ultimate performance. You will shine bright in the perfect assortment of SWAROVSKI® crystals and Rhinestones

Mondor est fier de présenter la collection Signature.

Conçu pour vous faire rayonner, vous vous sentirez à l'aise et en confiance pour une performance ultime. Vous brillerez de tous les feux avec l'assortiment parfait d'ornements de pierres de qualité SWAROVSKI® et de pierres du Rhin

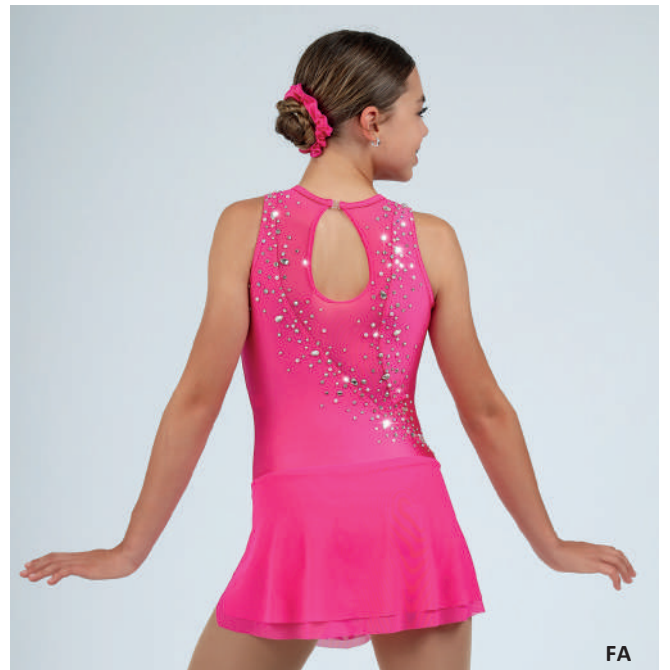




52



FA



FA

2607

Dress / Robe



52

FA

8-10 / 10-12 / 12-14

S-P / M / L-G / XL-XG**

** Available on special order /
Disponible sur commande spéciale

Features

Shiny nylon sleeveless dress
Mesh pointed cut
Adorned with Swarovski® quality crystals and Rhinestones
Fully lined
Hair tie included

Caractéristiques

Robe sans manches de nylon lustré
Découpes de résille en pointe
Appliqués de pierres de qualité Swarovski® et de pierres DuRhin
Complètement doublé
Attache cheveux inclus



2608

Dress / Robe



28

52

CA

8-10 / 10-12 / 12-14

S-P / M / L-G / XL-XG**

** Available on special order /
Disponible sur commande spéciale



Features

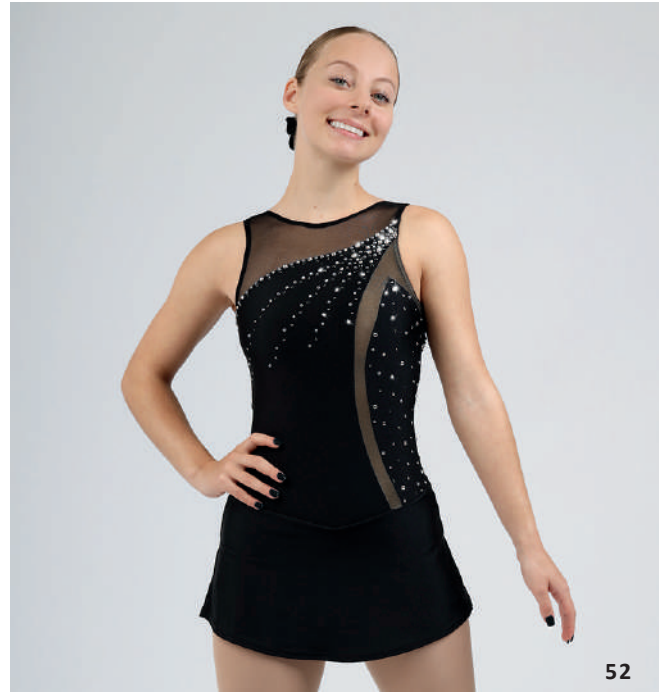
Shiny nylon dress
Mesh neckline and sleeves
Adorned with Swarovski® quality crystals, Rhinestones and Sequins
Lined front
Hair tie included

Caractéristiques

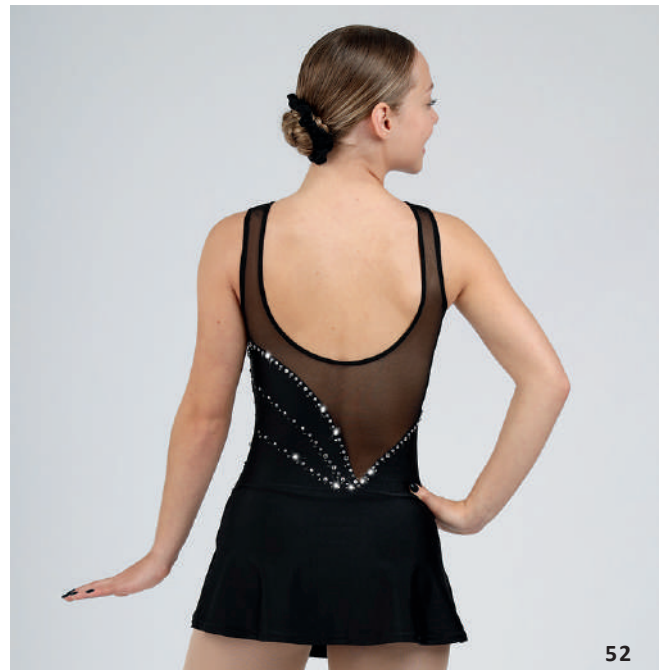
Robe de nylon lustré
Encolure et manches de résille
Appliqués de pierres de qualité Swarovski®, de pierres DuRhin et de paillettes
Devant doublé,
Attache cheveux inclus



7E



52



52

2609

Dress / Robe



52

7E

8-10 / 10-12 / 12-14

S-P / M / L-G / XL-XG**

** Available on special order /
Disponible sur commande spéciale

Features

Shiny nylon sleeveless dress
Mesh neckline
Asymmetrical cut
Adorned with Swarovski® quality crystals, Rhinestones and Sequins
Hair tie included

Caractéristiques

Robe sans manche de nylon lustré
Encolure de résille
Découpes asymétriques
Appliqués de pierres de qualité Swarovski®,
de pierres DuRhin et de paillettes
Attache cheveux inclus



2614 NEW / NOUVEAU

Dress / Robe



52

R5

8-10 / 10-12 / 12-14

S-P / M / L-G / XL-XG**

** Available on special order /
Disponible sur commande spéciale



Features

Shiny nylon sleeveless dress
High neck, Mesh insert at front
Adorned with Swarovski® quality crystals and Rhinestones
Cross straps with mesh insert at back
Asymmetrical skirt
Fully lined front with integrated shelf bra and removable soft cups
Hair tie included

Caractéristiques

Robe sans manches
Encolure près du cou
Découpe de résille au devant
Appliqués de pierres de qualité Swarovski® et pierres DuRhin
Bretelles croisées au dos avec insertion de résille
Jupe asymétrique
Devant complètement doublé avec soutien gorge intégré et bonnets amovibles
Attache cheveux inclus

80% nylon, 20% elastane • Mesh: 82% nylon, 18% elastane • Lining: 100% nylon
80% nylon, 20% élasthanne • Résille: 82% nylon, 18% élasthanne • Doublure: 100% nylon



2615 NEW / NOUVEAU

Dress / Robe



52

66

SP

6X-7 / 8-10 / 10-12 / 12-14
S-P / M / L-G / XL-XG**

Features

Shiny nylon long sleeve dress
Sequins appliqué at front
Mesh cut and cross straps at back
Double asymmetrical mesh skirt
Fully lined front
Hair tie included

Caractéristiques

Robe manches longues de nylon lustré
Appliqué de paillettes au devant
Découpes de résille au dos avec jeu de bretelles
Jupe double asymétrique en résille
Devant complètement doublé
Attache cheveux inclus

** Available on special order /
Disponible sur commande spéciale



AM

52

3F

2616 NEW / NOUVEAU

Dress / Robe



52

3F

AM

8-10 / 10-12 / 12-14

S-P / M / L-G / XL-XG**

Features

Shiny nylon sleeveless dress
 Front and back mesh insert
 Adorned with Swarovski® quality crystals and Rhinestones
 Mesh neckline
 Skirt with thigh slits
 Fully lined front with integrated shelf bra
 and removable soft cups
 Hair tie included

Caractéristiques

Robe sans manches
 Découpe de résille en pointe au devant et au dos
 Appliqués de pierres de qualité Swarovski® et pierres DuRhin
 Encolure de résille
 Jupe fendue à la cuisse
 Devant complètement doublé avec soutien gorge intégré
 et bonnets amovibles
 Attache cheveux inclus

** Available on special order /
 Disponible sur commande spéciale



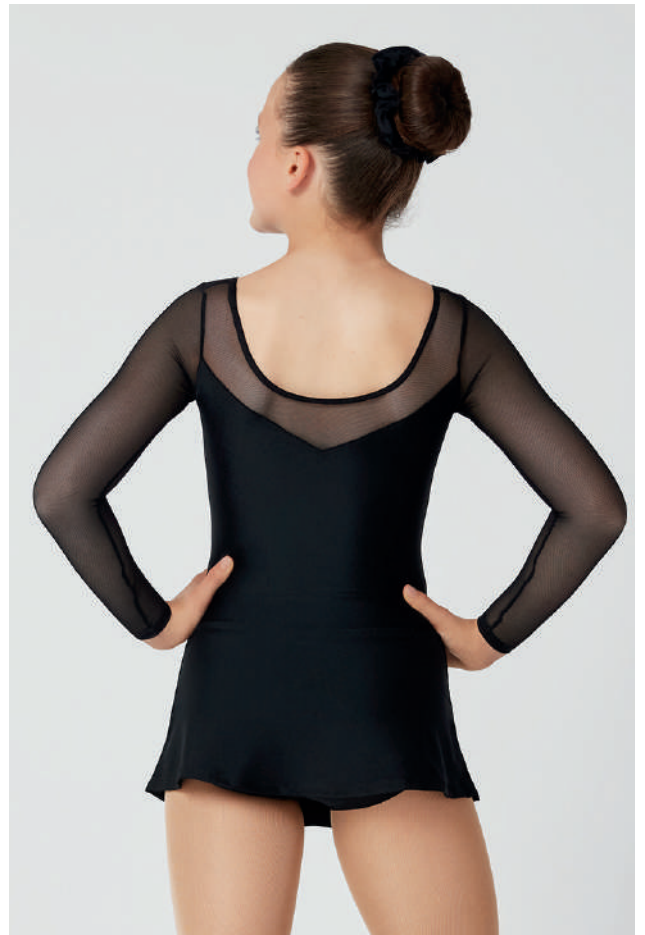
AM

52



*Our dresses /
Nos robes*





602 NEW / NOUVEAU

Dress / Robe



52

4-6 / 6X-7 / 8-10 / 10-12 / 12-14

S-P / M / L-G / XL-XG**

Features

- Shiny nylon dress
- Mesh neckline and sleeves
- Fully lined front
- Box skirt with slit on both side
- Front glittering appliqué
- Hair tie included

Caractéristiques

- Robe de nylon lustré
- Encolure et manches de résille
- Devant doublé
- Jupe carrée fendue aux côtés
- Appliqué scintillant au devant
- Attache cheveux inclus

** Available on special order /
Disponible sur commande spéciale

AURORA



603 NEW / NOUVEAU

Dress / Robe



Y9

D6

6X-7 / 8-10 / 10-12 / 12-14

S-P

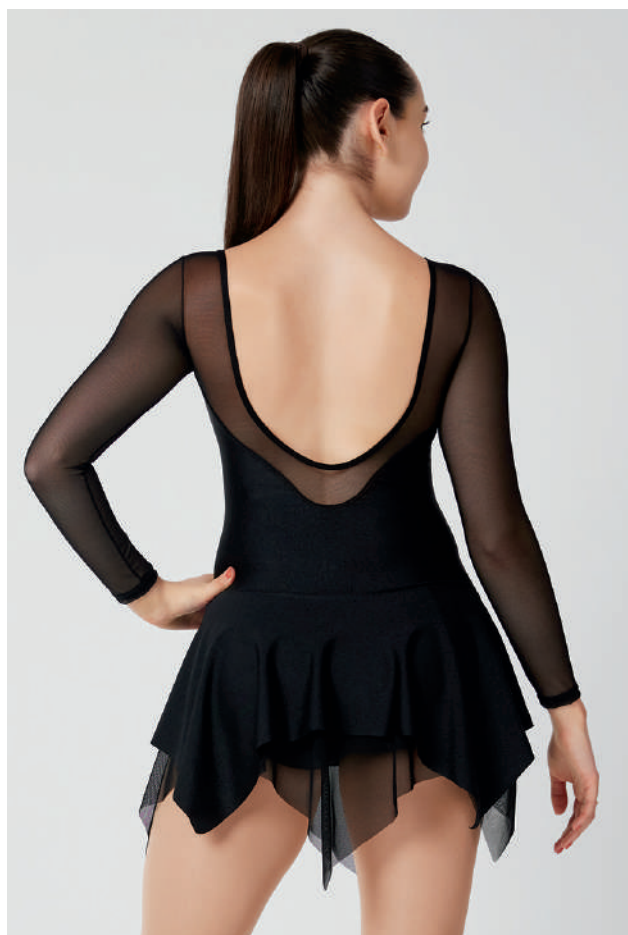
Features

Shiny nylon long sleeve dress
Mesh neckline and sleeves
Triple-ply contrasting mesh skirt
Glittering appliqué at front
Fully lined front
Hair tie included

Caractéristiques

Robe de nylon lustré
Encolure et manches longues de résille
Jupe trois épaisseurs de résille contrastantes
Appliqué scintillant sur le devant
Devant complètement doublé
Attache cheveux inclus





604 NEW / NOUVEAU

Dress / Robe



52

6X-7 / 8-10 / 10-12 / 12-14

S-P / M / L-G / XL-XG**

Features

Shiny nylon long sleeve dress
 Mesh neckline and sleeves
 Lace insert at front
 Two-ply pointed skirt
 Fully lined front
 Hair tie included

Caractéristiques

Robe manches longues de nylon lustré
 Encolure et manches de résille
 Découpe recouverte de dentelle au devant
 Jupe en pointe deux épaisseurs
 Devant complètement doublé
 Attache cheveux inclus

** Available on special order /
 Disponible sur commande spéciale

NATALIA



605 NEW / NOUVEAU

Dress / Robe



27

52

6X-7 / 8-10 / 10-12 / 12-14

S-P / M / L-G / XL-XG**

Features

- Shiny nylon long sleeve dress
- Mesh neckline and sleeves
- Finger loop at sleeve
- Semi circular skirt
- Fully lined front
- Hair tie included

Caractéristiques

- Robe manches longues de nylon lustré
- Encolure et épaules de résille
- Poignet avec loupe pour le doigt
- Jupe semi circulaire
- Devant complètement doublé
- Attache cheveux inclus

** Available on special order /
Disponible sur commande spéciale





JANARA



618

Dress / Robe



28

52

CA

8-10 / 10-12 / 12-14

S-P / M / L-G / XL-XG**

** Available on special order /
Disponible sur commande spéciale



Features

Shiny nylon dress
Mesh neckline and sleeves
Lined front
Hair tie included

Caractéristiques

Robe de nylon lustré
Encolure et manches de résille
Devant doublé,
Attache cheveux inclus



52



7E

619

Dress / Robe



52

7E

8-10 / 10-12 / 12-14

S-P / M / L-G / XL-XG**

** Available on special order /
Disponible sur commande spéciale

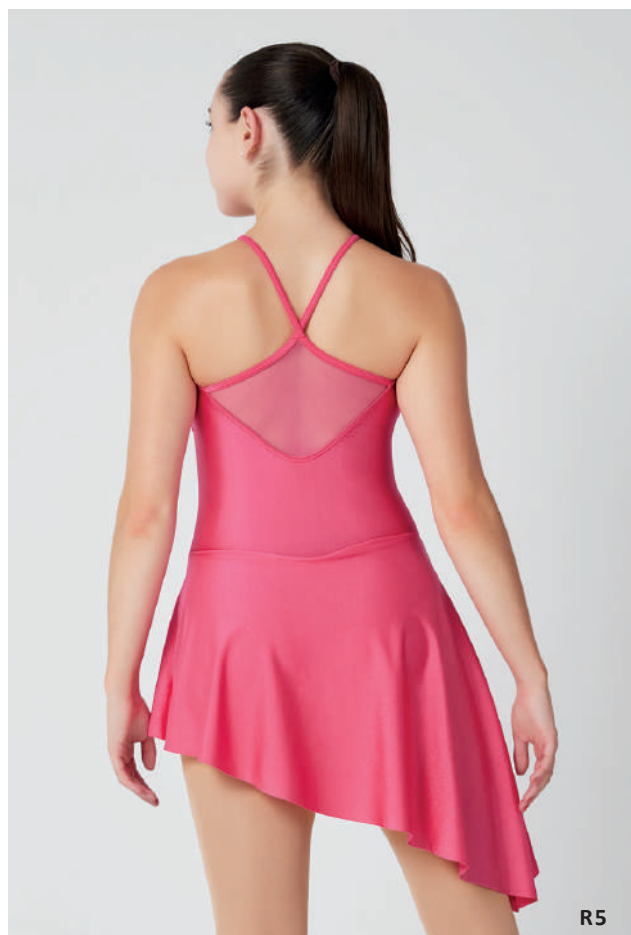
Features

Shiny nylon sleeveless dress
Mesh neckline
Asymmetrical cut
Hair tie included

Caractéristiques

Robe sans manches de nylon lustré
Encolure de résille
Découpes asymétriques
Attache cheveux inclus

ELSA



R5

624 NEW / NOUVEAU

Dress / Robe



52

R5

8-10 / 10-12 / 12-14

S-P / M / L-G / XL-XG**

Features

Shiny nylon sleeveless dress
High neck, Mesh insert at front
Cross straps with mesh insert at back
Asymmetrical skirt
Fully lined front with integrated shelf bra and removable soft cups
Hair tie included

Caractéristiques

Robe sans manches
Encolure près du cou, Découpe de résille au devant
Bretelles croisées au dos avec insertion de résille
Jupe asymétrique
Devant complètement doublé avec soutien gorge intégré et bonnets amovibles
Attache cheveux inclus

** Available on special order /
Disponible sur commande spéciale



52



625 NEW / NOUVEAU

Dress / Robe



52

66

SP

6X-7 / 8-10 / 10-12 / 12-14
S-P / M / L-G / XL-XG**

Features

Shiny nylon long sleeve dress
Mesh cut and cross straps at back
Double asymmetrical mesh skirt
Fully lined front
Hair tie included

Caractéristiques

Robe manches longues de nylon lustré
Découpes de résille au dos avec jeu de bretelles
Jupe double asymétrique en résille
Devant complètement doublé
Attache cheveux inclus

** Available on special order /
Disponible sur commande spéciale



3F

52

AM

626 NEW / NOUVEAU

Dress / Robe



52

3F

AM

8-10 / 10-12 / 12-14

S-P / M / L-G / XL-XG**

Features

Shiny nylon sleeveless dress
 Front and back mesh insert
 Mesh neckline
 Skirt with thigh slits
 Fully lined front with integrated shelf bra and removable soft cups
 Hair tie included

Caractéristiques

Robe sans manches
 Découpe de résille en pointe au devant et au dos
 Encolure de résille
 Jupe fendue à la cuisse
 Devant complètement doublé avec soutien gorge intégré et bonnets amovibles
 Attache cheveux inclus

** Available on special order /
 Disponible sur commande spéciale



52

AM



2921 NEW / NOUVEAU

Dress / Robe



SE

4-6 / 6X-7 / 8-10 / 10-12 / 12-14

S-P / M / L-G** / XL-XG**

Features

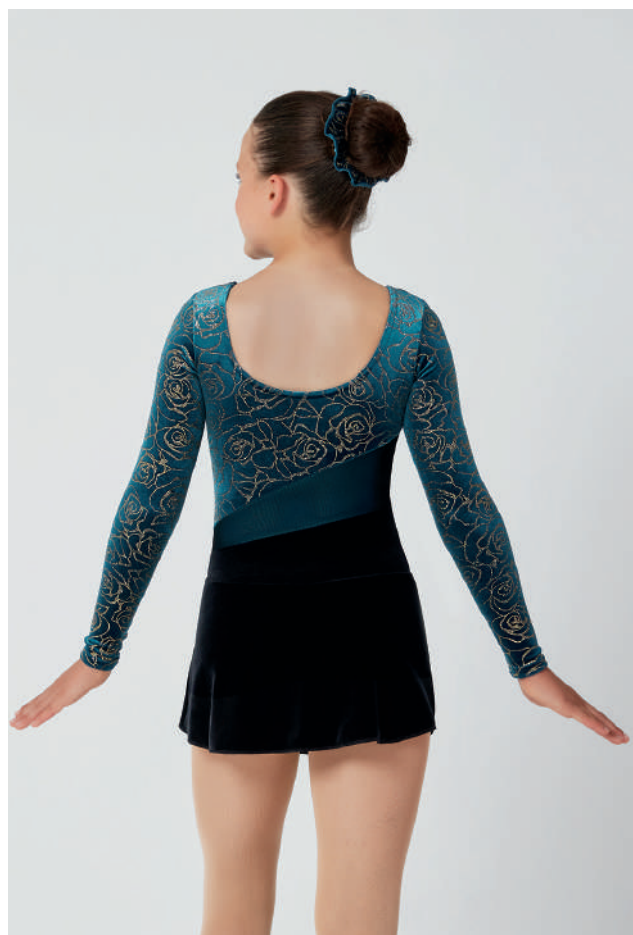
Glittering velvet long sleeve dress
 Mesh sweet heart and shoulders
 Semi circular skirt
 Fully lined front
 Hair tie included

Caractéristiques

Robe manches longues de velours scintillant
 Encolure en cœur et épaules de résille
 Jupe semi circulaire
 Devant complètement doublé
 Attache cheveux inclus

** Available on special order /
 Disponible sur commande spéciale

ROSA



12941 NEW COLOUR / NOUVELLE COULEUR
Dress / Robe



1D

8-10 / 10-12 / 12-14
S-P / M / L-G / XL-XG**

Features

Glittering velvet dress
Asymmetrical front and back cut
Shelf bra
Slit on left tight skirt
Hair tie included

Caractéristiques

Robe de velours scintillant
Découpes asymétriques au devant et au dos
Soutien gorge intégré
Jupe fendue à la cuisse gauche
Attache cheveux inclus

** Available on special order /
Disponible sur commande spéciale





Our prints / Nos imprimés





8J - NEW / NOUVEAU

8Q - NEW / NOUVEAU

8Y - NEW / NOUVEAU

-J

-K

-X

24450

Leggings / Legging

New prints / Nouveaux imprimés

8J

8Q

8Y

-J*

-K*

-X

-Y*

-Z*

8U

8V

4-6 / 6X-7 / 8-10 / 10-12 / 12-14

S-P / M / L-G / XL-XG

Features

Polartec® leggings

Integrated pocket at waist

Flared ankle to be worn over-the-heel

Sequins appliqué on right leg

Caractéristiques

Legging de Polartec®

Pochette intégrée à la bande de taille

Cheville légèrement évasé pour couvrir le talon

Paillettes appliquées sur la jambe droite



-Z

-Y

8U

8V

* Until quantities last /

Jusqu'à épuisement des inventaires



24487
Jacket / Veste

New prints / Nouveaux imprimés

8H	8K	8X
----	----	----

-H*	-I*	-N*	-Q*
-R*	-S*	-U*	8W

4-6 / 6X-7 / 8-10 / 10-12 / 12-14
S-P / M / L-G / XL-XG

Features

Polartec® sleeveless jacket
Sequins appliqué at back

Caractéristiques

Veste sans manches de Polartec®
Paillettes appliquées au dos

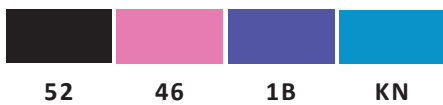
* Until quantities last /
Jusqu'à épuisement des inventaires





NEW / NOUVEAU - 24500

24490 to / à 24497
 24500 to / à 24502 NEW / NOUVEAU
 Jacket / Veste



4-6 / 6X-7 / 8-10 / 10-12 / 12-14
 S-P / M / L-G / XL-XG

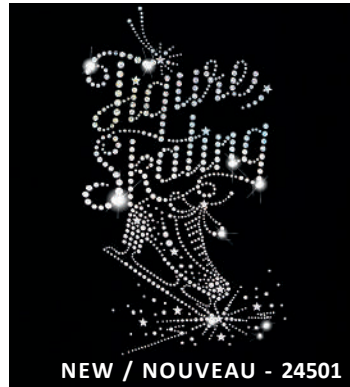
Features

- Polartec® jacket with zipper
- Princess cut
- Mock neck
- Opening for the thumb
- Sequins appliqué at back

Caractéristiques

- Veste de Polartec® avec fermeture éclair
- Découpe princesse
- Col montant
- Ouverture pour les pouces
- Paillettes appliquées au dos

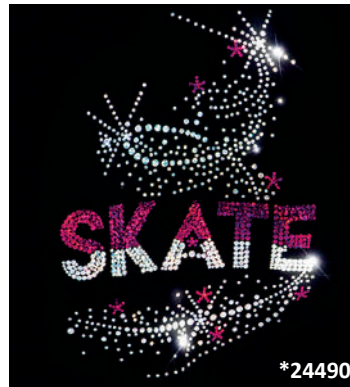
* Until quantities last /
 Jusqu'à épuisement des inventaires



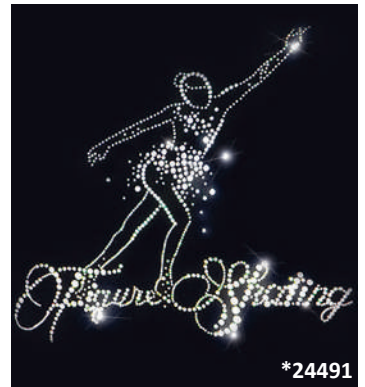
NEW / NOUVEAU - 24501



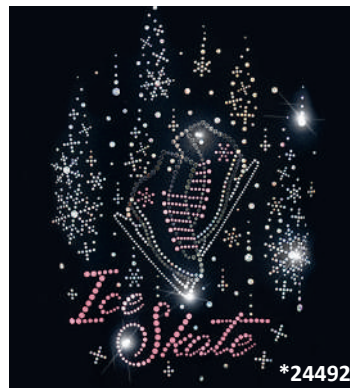
NEW / NOUVEAU - 24502



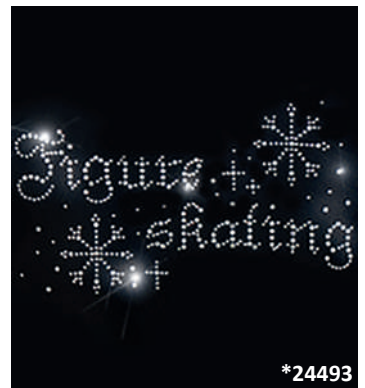
*24490



*24491



*24492



*24493



*24494



*24495



*24496



24497

SUPPLEX® IMPRIMÉS



NEW / NOUVEAU - 8H

24886

Jacket / Veste

New prints / Nouveaux imprimés

8H	8K	8X
----	----	----

-H*	-I*	-N*	-Q*
-R*	-S*	-U*	8W

4-6 / 6X-7 / 8-10 / 10-12 / 12-14

S-P / M / L-G / XL-XG

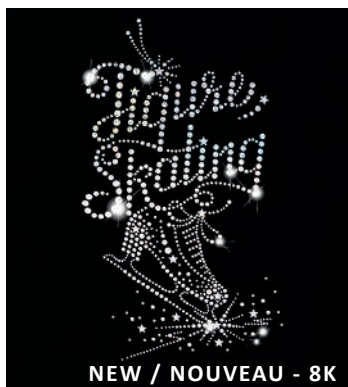
Features

Supplex® jacket, Mock neck
 Zipper with inner flap and garage to stabilize the cursor,
 Opening for thumb, Invisible pocket at waist on left side
 Sequins appliqué at back

Caractéristiques

Veste de Supplex®, Col mock
 Fermeture éclair avec rabat intérieur et garage
 pour stabiliser le curseur
 Poignets avec ouverture pour les pouces
 Pochette invisible à la taille du côté gauche
 Paillettes appliquées au dos

* Until quantities last /
 Jusqu'à épuisement des inventaires



NEW / NOUVEAU - 8K



NEW / NOUVEAU - 8X



-H



-I



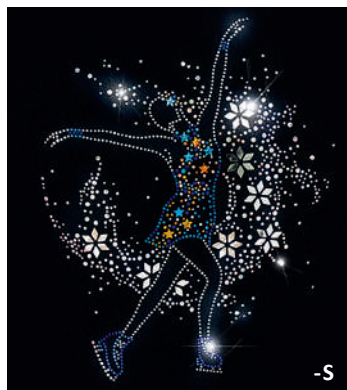
-N



-Q



-R



-S



-U



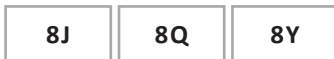
8W



24887

Leggings / Legging

New prints / Nouveaux imprimés



4-6 / 6X-7 / 8-10 / 10-12 / 12-14
S-P / M / L-G / XL-XG

Features

Supplex® leggings, Wide comfort waistband
Integrated pocket at waist
Elastic band with silicone at hem
helping bottom of the pant to stay in place
Sequins appliqué on right leg

Caractéristiques

Legging de Supplex®,
Bande de taille confort
Pochette intégrée à la bande de taille
Bande élastique avec silicone intégré à l'ourlet
pour maintenir le pantalon en place
Paillettes appliquées sur la jambe droite

* Until quantities last /
Jusqu'à épuisement des inventaires



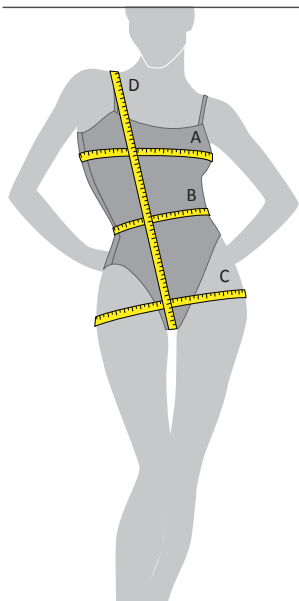
Nom	Style	Description	Page
Signature			
Yukina	2607	Dress / Robe	3
Janara	2608	Dress / Robe	4
Fiona	2609	Dress / Robe	5
Elsa Signature *	2614	Dress / Robe	6
Clara Signature *	2615	Dress / Robe	7
Anna Signature *	2616	Dress / Robe	8
Essentials / Essentiels			
Katarina *	602	Dress / Robe	11
Aurora *	603	Dress / Robe	12
Nia *	604	Dress / Robe	13
Natalia *	605	Dress / Robe	14
Janara	618	Dress / Robe	16
Fiona	619	Dress / Robe	17
Elsa *	624	Dress / Robe	18
Clara *	625	Dress / Robe	19
Anna *	626	Dress / Robe	20
Stella *	2921	Dress / Robe	21
Rosa *	12941	Dress / Robe	22
Prints / Imprimés			
	24450	Leggings / Legging	25
	24487	Jacket / Veste	26
	24490 à 24497	Jacket / Veste	27
	24500 à 24502	Jacket / Veste	27
	24886	Jacket / Veste	28
	24887	Leggings / Legging	29

* Novelties / Nouveautés

Colour CHART / CHARTE DE Couleur



Size CHART / CHARTE DE Grandeur



GIRL/FILLE	4-6	6X-7	8-10	10-12	12-14
A: BUST/BUSTE	22-24 in/po (55.5-60.5 cm)	24-26 in/po (60.5-66 cm)	26-28 in/po (66-71 cm)	28-30 in/po (71-76 cm)	29-32 in/po (73.5-81cm)
B: WAIST/TAILLE	19-20 in/po (48-50.5 cm)	20-21 in/po (50.5-53 cm)	21-22 in/po (53-55.5 cm)	22-23 in/po (55.5-58 cm)	23-24 in/po (58-60.5 cm)
C: HIPS/HANCHES	24-26 in/po (60.5-66 cm)	26-28 in/po (66-71 cm)	28-30 in/po (71-76 cm)	30-32 in/po (76-81 cm)	31-34 in/po (78.5-86 cm)
D: GIRTH/TRONC	38-41 in/po (96.5-104 cm)	42-45 in/po (106.5-114 cm)	46-49 in/po (116.5-124 cm)	50-52 in/po (127-132 cm)	52-55 in/po (132-139.5 cm)
STYLE 4730	4-6	6X-7	8-10	12-14	Y-J
WOMEN/FEMME	S-P	M	L-G	XL-XG	
A: BUST/BUSTE	31-34 in/po (78.5-86 cm)	33-36 in/po (83.5-91 cm)	35-38 in/po (88.5-96.5 cm)	39-42 in/po (99-106.5 cm)	
B: WAIST/TAILLE	24-27 in/po (60.5-68.5 cm)	26-29 in/po (66-73.5 cm)	29-32 in/po (73.5-81 cm)	32-35 in/po (81-88.5 cm)	
C: HIPS/HANCHES	33-36 in/po (83.5-91 cm)	36-39 in/po (91-99 cm)	39-42 in/po (99-106.5 cm)	41-44 in/po (104-111.5 cm)	
D: GIRTH/TRONC	56-59 in/po (142-149.5 cm)	59-62 in/po (149.5-157 cm)	62-65 in/po (157-165 cm)	63-66 in/po (165-167.5 cm)	



Did you know?

OUR COLLECTIONS ARE DESIGNED IN CANADA

Mondor is very proud to design its collections in Canada and to be recognized worldwide.

Mondor clothes are created to move, so we take care of every little detail that is important for you!

Our fabrics are carefully chosen and designed according to our highest quality standards.

A matching hair tie is included with all our skirts and dresses to fully complete your look!

Most of our skating dresses are lined to guaranty the best opaqueness.

In order to decrease friction, we use a silky yarn when sewing our garments. This optimizes your comfort level during the practice of your sport.

For your well-being, we have enhanced our undergarments with a gusset fabric which dries quickly and gives you a superior protection.

Le saviez-vous?

NOS COLLECTIONS SONT CONÇUES AU CANADA

Mondor est très fier de concevoir ses collections au Canada et d'être
mondialement reconnu.

Les vêtements Mondor sont créés pour bouger,
nous prenons donc soins de chaque petit détail qui sont importants pour vous !

Nos tissus sont soigneusement designer et/ou choisis selon nos plus hauts
standards de qualité.

Un attache-cheveux assorti est inclus à tous nos jupes et robes pour vous
permettre de compléter votre look !

Plusieurs de nos robes de patinage sont doublés pour garantir l'opacité.

Pour diminuer les effets du frottement, nous utilisons un fil soyeux pour
l'assemblage de nos vêtements et chaque robes avec du brillant est munie d'un
ruban à l'intérieure de l'encolure afin de vous permettre de
pratiquer votre sport dans un confort optimal.

Pour votre bien-être, nos sous-maillots sont munis d'un gousset qui sèche
rapidement
et qui vous procure une protection supplémentaire.



Thank you
MERCIE



**CREDITS /
CRÉDITS**

MONDOR LTD.

785, RUE HONORÉ-MERCIER
SAINT-JEAN-SUR-RICHELIEU
(QUÉBEC) CANADA J2X 3S2

mondor@mondor.com

**TELEPHONE /
TÉLÉPHONE**

450 347-5321
1 800 363-1952 (toll free / sans frais)
1 800 363-1460 (USA toll free)

**FAX /
TÉLÉCOPIEUR**

450 347-5811
1 800 279-5811 (toll free / sans frais)

**MODELS /
MANNEQUINS**

Alicia O'Leary
Élianne Tremblay
Jenna Payne
Morgan Bennett

**HAIRDRESSERS & MAKE-UP /
COIFFURE & MAQUILLAGE**

Sarah Le Flochmoen

**ART DIRECTION /
DIRECTION ARTISTIQUE**

Design committee /
Comité design

PHOTOGRAPHY / PHOTOS

Marjorie Guindon, Photographe
Audrey Belval

**GRAPHIC DESIGN COMMITTEE/
COMITÉ DESIGN GRAPHIQUE :**

Nancy Campeau-Bergeron
Sylvie Robitaille
Lyse Arcand

PRINTING / IMPRESSION

Graphiscan

MONDOR



Made to Skate
CRÉÉ POUR PATINER



Collection 2025-1

SINCE / DEPUIS 1955
