

# MONDOR



*Collection 2025-1*  
Danse · Dance



# New Nouveautés

DANCE • DANSE 2025-1







Made for you  
CRÉER POUR TOI

Collection 2025-1  
Danse • Dance



#### MONDOR, PROUDLY CANADIAN

Mondor Ltd. was founded in 1955 by Mr. Roger Deslauriers in St-Jean-sur-Richelieu, Quebec. The still active factory started off by only producing women's nylon stockings. In the early 1960s, the growing business boomed with the development and production of performance tights for dance and figure skating markets. The opening of these new markets has allowed the company to take a new commercial turn by adding complete lines of performance clothing.

Over the years, Mondor has also developed fashion clothes to meet the needs of active women who want to join comfort and elegance in their everyday outfit. Today, Mondor is one of the world's most recognized design and manufacturer.

#### UNE ENTREPRISE FIÈREMENT CANADIENNE

*Mondor Ltée a été fondé en 1955 par M. Roger Deslauriers à St-Jean-sur-Richelieu, Québec. L'usine toujours active a démarré en produisant uniquement des bas de nylon pour femme. Au début des années 1960, l'entreprise a connu un essor grâce au développement et à la production de collants de performances destinés au marché de la danse et du patinage artistique. L'ouverture de ces nouveaux marchés a permis à l'entreprise de prendre un nouveau virage commercial en ajoutant des gammes complètes de vêtements de performance.*

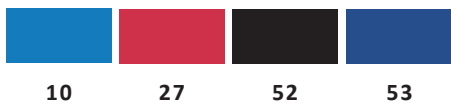
*Au fil des années, Mondor a aussi développé des vêtements mode pour répondre aux besoins des femmes actives qui veulent joindre confort et élégance dans leur tenue de tous les jours. Aujourd'hui, Mondor fait partie des designers manufacturiers les plus reconnus internationalement.*

# Leotards / Maillots



**1700**

Leotard / Maillot



12-14

XS-TP / S-P / M / L-G / XL-XG

**Features**

Tank leotard  
 Square back design  
 Integrated bra with removable soft cup  
 Integrated gusset

**Caractéristiques**

Maillot sans manches  
 Dos carré  
 Soutien gorge intégré avec bonnets amovibles  
 Gousset intégré



80% polyester, 20% elastane • Mesh: 82% nylon, 18% elastane • Lining: 100% nylon  
 80% polyester, 20% élasthanne • Mesh: 82% nylon, 18% élasthanne • Doublure: 100% nylon

# ABYGAIL



1701

Leotard / Maillot



52

4X

DG

12-14

XS-TP / S-P / M / L-G / XL-XG

## Features

- Tank leotard
- Straps at back
- Integrated bra with removable soft cups
- Integrated gusset

## Caractéristiques

- Maillot sans manches
- Jeu de bretelles au dos
- Soutien gorge intégré avec bonnets amovibles
- Gousset intégré







52

B6

DG



9Q

## 1702

Leotard / Maillot



52

9Q

B6

DG

12-14

XS-TP / S-P / M / L-G / XL-XG

### Features

Tank leotard  
Wide mesh straps cross at back  
Integrated bra with removable soft cups  
Integrated gusset

### Caractéristiques

Maillot sans manches  
Bretelles de résille larges croisées au dos  
Soutien gorge intégré avec bonnets amovibles  
Gousset intégré

# AMARYLLIS



1703

Leotard / Maillot



52

53

9Q

B6

12-14

XS-TP / S-P / M / L-G / XL-XG

## Features

Tank leotard

Mesh neckline, sweet heart cut

Integrated bra with removable soft cups

Integrated gusset

## Caractéristiques

Maillot sans manches

Encolure de résille, découpe en cœur

Insertion de résille au dos

Soutien gorge intégré avec bonnets amovibles

Gousset intégré

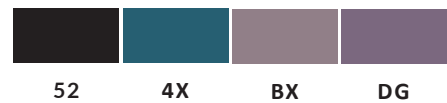


53



## 1704

Leotard / Maillot



52

4X

BX

DG

12-14

XS-TP / S-P / M / L-G / XL-XG

### Features

Tank leotard  
 Mesh cut under bust, pinch front  
 Integrated bra with removable soft cups  
 Integrated gusset

### Caractéristiques

Maillot sans manches  
 Découpe de résille sous le buste, plissé à l'encolure  
 Soutien gorge intégré avec bonnets amovibles  
 Gousset intégré

BX

4X

# Skirts / Jupes





Styled with Leotard / Agencé avec le maillot 1704-52 p.7

## 16106

Chiffon skirt / Jupe de chiffon



52

2-4 / 4-6 / 6X-7 / 8-10 / 12-14  
XS-TP / S-P / M / L-G / XL-XG

## Features

Pull on chiffon skirt  
Knitted waistband  
Center back length  
8-10: 23"  
M: 27 <sup>1</sup>/<sub>2</sub>"

## Caractéristiques

Jupe de chiffon à enfiler  
Bande de taille tricotée  
Longueur centre dos  
8-10: 23 po  
M: 27 <sup>1</sup>/<sub>2</sub> po

# JULIETTE



4X

16107

Mesh skirt / Jupe de résille



27

52

53

4X

9Q



B6

BX

DG

6X-7 / 8-10 / 12-14

XS-TP / S-P / M / L-G / XL-XG

## Features

Pull on plain mesh skirt  
adjustable at the thigh

Center back length

8-10: 59.5 cm

M: 61.5 cm

## Caractéristiques

Jupe à enfiler de résille unie  
ajustable à la cuisse

Longueur centre dos

8-10: 23 <sup>1</sup>/<sub>2</sub> po

M: 34 <sup>3</sup>/<sub>8</sub> po



9Q



**16108**

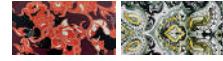
Mesh skirt / Jupe de résille



**CE**

**H4**

**HP**



**M5**

**P5**

6X-7 / 8-10 / 12-14

XS-TP / S-P / M / L-G / XL-XG

### Features

Pull on printed mesh skirt  
adjustable at the thigh

Center back length

8-10: 59.5 cm

M: 61.5 cm

### Caractéristiques

Jupe à enfiler de résille imprimée  
ajustable à la cuisse

Longueur centre dos

8-10: 23 <sup>1</sup>/<sub>2</sub> po

M: 34 <sup>3</sup>/<sub>8</sub> po

**M5**



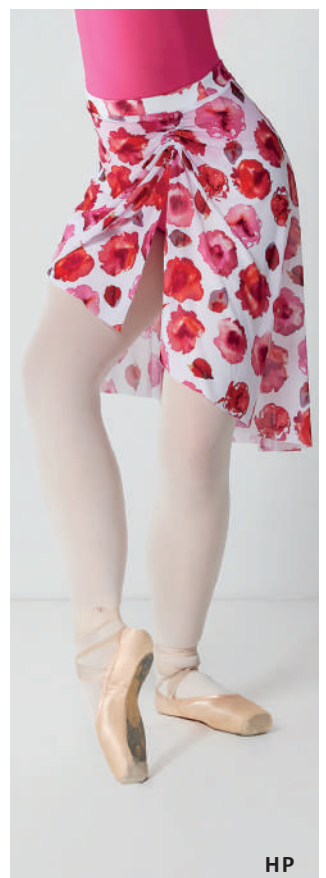
**H4**



**CE**



**P5**



**HP**

# JAYA



Styled with Leotard / Agencé avec le maillot 1703-B6 p.6

**16109**

Skirt / Jupe



**FX**

6X-7 / 8-10 / 12-14

XS-TP / S-P / M / L-G / XL-XG

## Features

Pull on skirt  
Center back length  
8-10: 39.5 cm  
M: 43 cm

## Caractéristiques

Jupe à enfiler  
Longueur centre dos  
8-10: 15 1/2 po  
M: 17 po





Styled with Leotard / Agencé avec le maillot 3548-52  
 Basics Catalog / Catalogue Bases

## 16111

Mesh skirt / Jupe de résille



**1G**

SM-PM / LX-GX

## Features

Double-layer printed mesh wraparound skirt  
 Center back length  
 8-10: 65.5 cm  
 M: 69 cm

## Caractéristiques

Jupe portefeuille de résille imprimé à superposition  
 Longueur centre dos  
 8-10: 25 <sup>3</sup>/<sub>4</sub> po  
 M: 27 po

# JEZABEL



53

DG



52

16110

Skirt / Jupe



52

53

4X

9Q



B6

DG

SM-PM / LX-GX

## Features

Double-layer plain mesh wraparound skirt

Center back length

8-10: 65.5 cm

M: 69 cm

## Caractéristiques

Jupe portefeuille de résille unie à deux couleurs en superposition

Longueur centre dos

8-10: 25 <sup>3/4</sup> po

M: 27 po



B6

9Q



*Charts & Index /  
Chartes & Index*

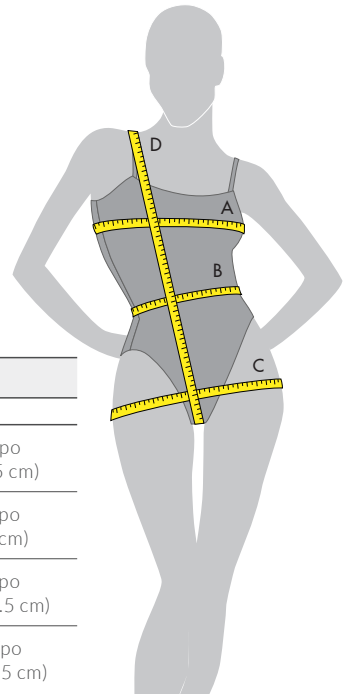


Style INDEX /  
INDEX DE Style

Nom	Style	Description	Page
Alicia	1700	Leotard / Maillot	3
Abygail	1701	Leotard / Maillot	4
Amélia	1702	Leotard / Maillot	5
Amaryllis	1703	Leotard / Maillot	6
Aleksia	1704	Leotard / Maillot	7
Jaëly	16106	Skirt / Jupe	9
Juliette	16107	Skirt / Jupe	10
Joana	16108	Skirt / Jupe	11
Jaya	16109	Skirt / Jupe	12
Janie	16111	Skirt / Jupe	13
Jezabel	16110	Skirt / Jupe	14

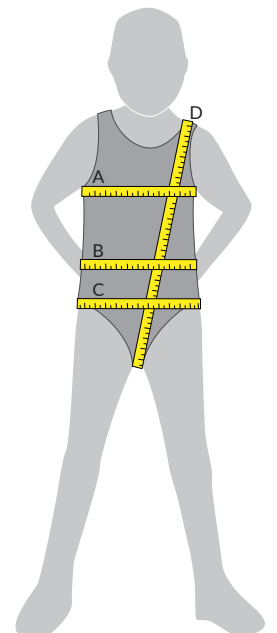
# Size CHARTE /

# CHARTE DE *Grandeur*



WOMEN/FEMME	XS-TP	S-P	M	L-G	XL-XG
<b>A: BUST/BUSTE</b>	29-32 in/po (73.5-81cm)	31-34 in/po (78.5-86 cm)	33-36 in/po (83.5-91 cm)	35-38 in/po (88.5-96.5 cm)	39-42 in/po (99-106.5 cm)
<b>B: WAIST/TAILLE</b>	23-24 in/po (58-60.5 cm)	24-27 in/po (60.5-68.5 cm)	26-29 in/po (66-73.5 cm)	29-32 in/po (73.5-81 cm)	32-35 in/po (81-88.5 cm)
<b>C: HIPS/HANCHES</b>	31-34 in/po (78.5-86 cm)	33-36 in/po (83.5-91 cm)	36-39 in/po (91-99 cm)	39-42 in/po (99-106.5 cm)	41-44 in/po (104-111.5 cm)
<b>D: GIRTH/TRONC</b>	52-55 in/po (132-139.5 cm)	56-59 in/po (142-149.5 cm)	59-62 in/po (149.5-157 cm)	62-65 in/po (157-165 cm)	63-66 in/po (165-167.5 cm)

GIRL/FILLE	4-6	6X-7	8-10	10-12	12-14
<b>A: BUST/BUSTE</b>	22-24 in/po (55.5-60.5 cm)	24-26 in/po (60.5-66 cm)	26-28 in/po (66-71 cm)	28-30 in/po (71-76 cm)	29-32 in/po (73.5-81cm)
<b>B: WAIST/TAILLE</b>	19-20 in/po (48-50.5 cm)	20-21 in/po (50.5-53 cm)	21-22 in/po (53-55.5 cm)	22-23 in/po (55.5-58 cm)	23-24 in/po (58-60.5 cm)
<b>C: HIPS/HANCHES</b>	24-26 in/po (60.5-66 cm)	26-28 in/po (66-71 cm)	28-30 in/po (71-76 cm)	30-32 in/po (76-81 cm)	31-34 in/po (78.5-86 cm)
<b>D: GIRTH/TRONC</b>	38-41 in/po (96.5-104 cm)	42-45 in/po (106.5-114 cm)	46-49 in/po (116.5-124 cm)	50-52 in/po (127-132 cm)	52-55 in/po (132-139.5 cm)



# Colour CHART / CHARTE DE Couleur

## Plain / Uni



10 INDIGO BLUE /  
BLEU INDIGO



27 TOMATO /  
TOMATE



52 BLACK /  
NOIR



53 NAVY /  
MARINE



4X MAROCCAN BLUE /  
BLEU MAROCAIN



9Q CHAMPAGNE



B6 CACTUS

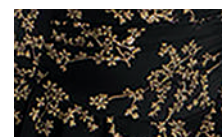


BX MIST /  
BRUME

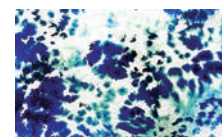


DG GRAPE /  
RAISIN

## Prints / Imprimés



1G BLACK GOLD /  
NOIR OR



CE HEAVENLY /  
CÉLESTE



FX FLOWER FIELD /  
CHAMPS DE FLEURS



H4 DAYLILY /  
HÉMÉROCAILLES



HP POPPY /  
PAVOT



M5 MYSTIC /  
MYSTIQUE



P5 PAISLEY





# Did you know?

---

## OUR COLLECTIONS ARE DESIGNED IN CANADA

Mondor is very proud to design its collections in Canada and to be recognized worldwide.

Mondor clothes are created for movement, so we pay attention to every little detail that is important for you!

Our fabrics are carefully chosen according to our highest standards of quality. Rest assured, our fabrics will keep their shape and colour the full duration of their life span.

Most of our dance garments are lined with an integrated bra to guarantee the best support, opaqueness and liberty of movement to dance with total confidence.

In order to decrease friction, we use a silky yarn sewn into our garments. This optimizes your comfort level during the practice of your sport.

For your well-being, we have enhanced our undergarments with a gusset crotch fabric which dries quickly and gives you a superior protection.

# Le saviez-vous?

---

## NOS COLLECTIONS SONT CONÇUES AU CANADA

Mondor est très fier de concevoir ses collections au Canada et d'être mondialement reconnu.

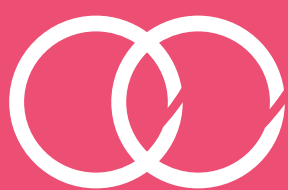
Les vêtements Mondor sont créés pour bouger, nous prenons donc soin de chaque petit détail qui est important pour vous !

Nos tissus sont soigneusement choisis selon nos plus hauts standards de qualité. Soyez assuré que votre maillot gardera sa forme et sa couleur tout au long de sa durée de vie.

Plusieurs de nos maillots de danse sont munis d'un soutien-gorge intégré avec un excellent support et des bonnets amovibles ce qui vous permettra de danser en toute confiance.

Pour diminuer les effets du frottement, nous utilisons un fil soyeux pour coudre nos vêtements afin de vous permettre de pratiquer votre sport dans un confort optimal.

Pour votre bien-être, nos sous-maillots sont munis d'un gousset à la fourche qui sèche rapidement et qui vous procure une protection supplémentaire.



Thank you  
MERCIE

**CREDITS /  
CRÉDITS**

**MONDOR LTD.**

785, RUE HONORÉ-MERCIER  
SAINT-JEAN-SUR-RICHELIEU  
(QUÉBEC) CANADA J2X 3S2

[mondor@mondor.com](mailto:mondor@mondor.com)

**TELEPHONE /  
TÉLÉPHONE**

450 347-5321  
1 800 363-1952 (toll free / sans frais)  
1 800 363-1460 (USA toll free)

**FAX /  
TÉLÉCOPIEUR**

450 347-5811  
1 800 279-5811 (toll free / sans frais)

**MODELS /  
MANNEQUINS**

Alice Fortin  
Laure-Lou Grignon  
Miya Capuano  
Zaëlie Charbonneau

**HAIRDRESSERS & MAKE-UP /  
COIFFURE & MAQUILLAGE**

Amélie Thomas  
Celica Sea  
Marie Brenda Barthelemy

**ART DIRECTION /  
DIRECTION ARTISTIQUE**

Design committee /  
Comité design

**PHOTOGRAPHY / PHOTOS**

Marjorie Guindon, Photographe  
Audrey Belval  
Alain Dufour

**GRAPHIC DESIGN COMMITTEE/  
COMITÉ DESIGN GRAPHIQUE :**

Nancy Campeau-Bergeron  
Sylvie Robitaille  
Lyse Arcand

**PRINTING / IMPRESSION**

Graphiscan



MONDOR



*Made to Dance*

CRÉÉ POUR DANSER

*Collection 2025-1*

SINCE / DEPUIS 1955